



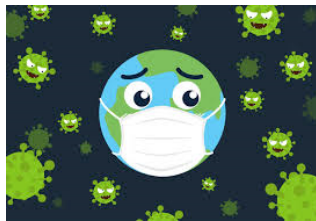
die lobby für kinder



Liebe Neunkirchen-Seelscheider/-innen,

die Maskenpflicht wird uns noch eine Weile begleiten.

Nicht jeder ist in der Lage für eine ausreichende Menge an Masken zu sorgen. Gerade bei Kindern gehen sie gerne verloren oder kaputt.



Der Kinderschutzbund startet einen Aufruf an alle fleißigen Näherinnen/Näher, uns zu unterstützen.

Wir schneiden geeigneten Stoff vor und stellen die Stoffe und das Gummiband für unterschiedliche Anleitungen zur Verfügung.

Sie müssen lediglich Nähgarn, Nähmaschine und ihre Arbeitskraft zur Verfügung stellen.

Die Materialien können in den Stöberstübchen in Neunkirchen und in Seelscheid abgeholt werden und die fertigen Masken nehmen die Damen dort auch gerne wieder an.

Stöberstübchen Neunkirchen

ÖFFNUNGSZEITEN:

Mo - Do 9 - 12 Uhr

Mi auch 15 - 17.30 Uhr

Stöberstübchen Seelscheid

ÖFFNUNGSZEITEN:

Mo - Fr 9 - 12 Uhr

Di auch 15 - 17 Uhr

Wir freuen uns auf viel Unterstützung.

Tragen Sie dazu bei diese Krise mit viel Solidarität zu überstehen.